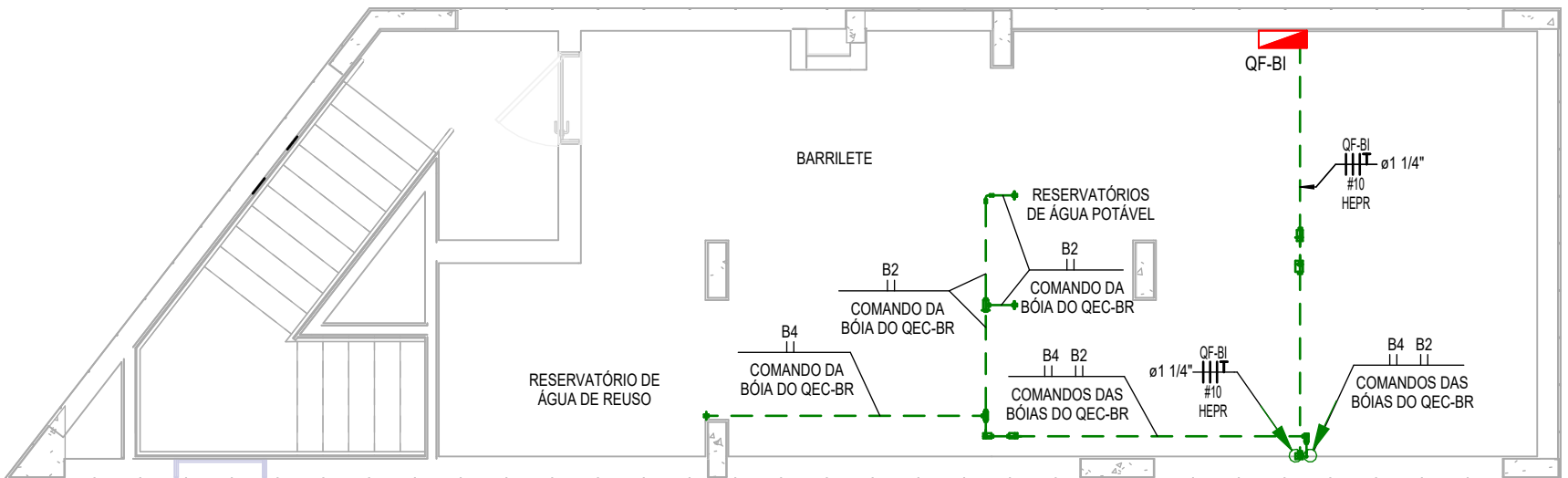


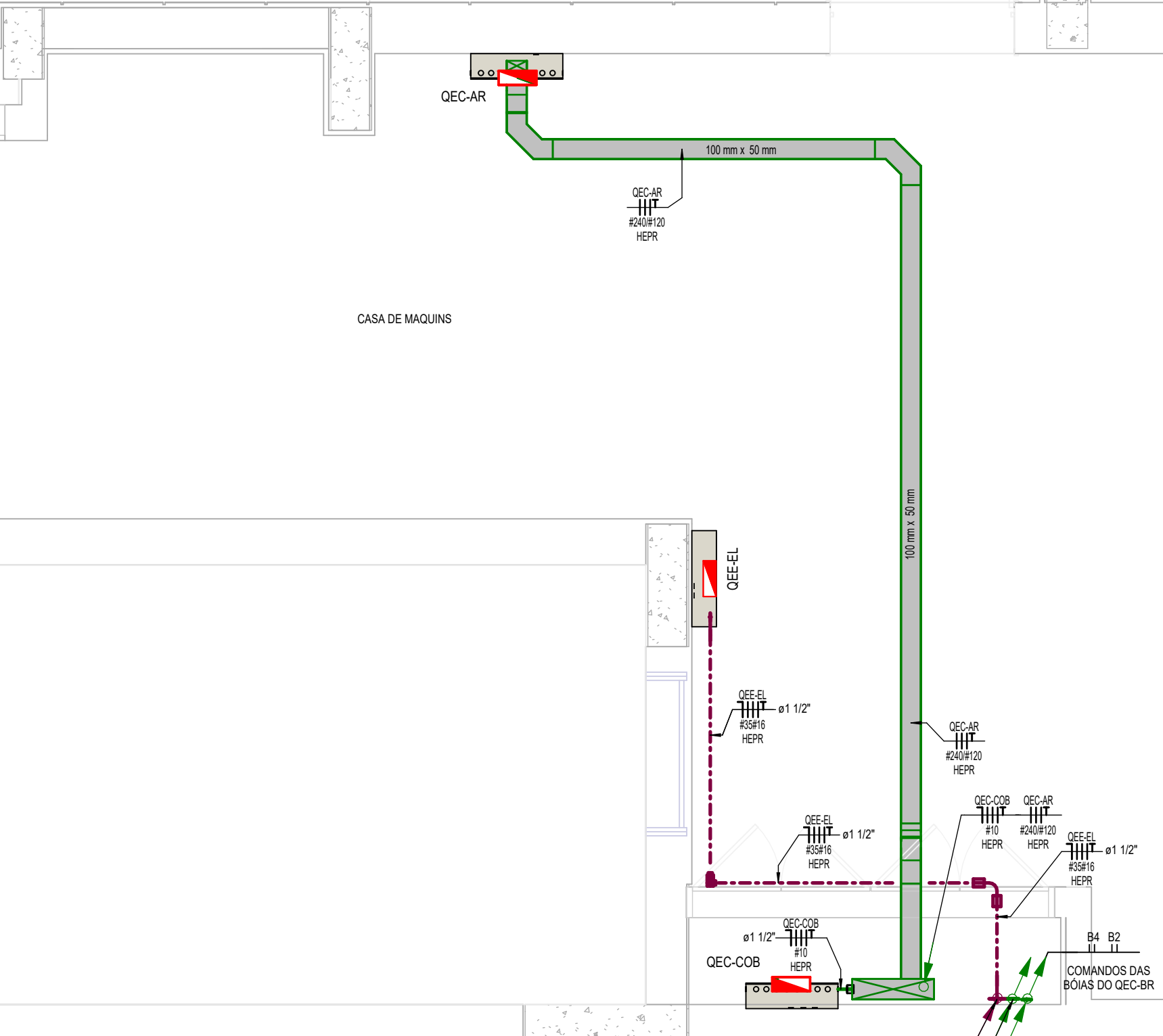
1º PAVIMENTO - ENTRADA DE ENERGIA

1 : 75



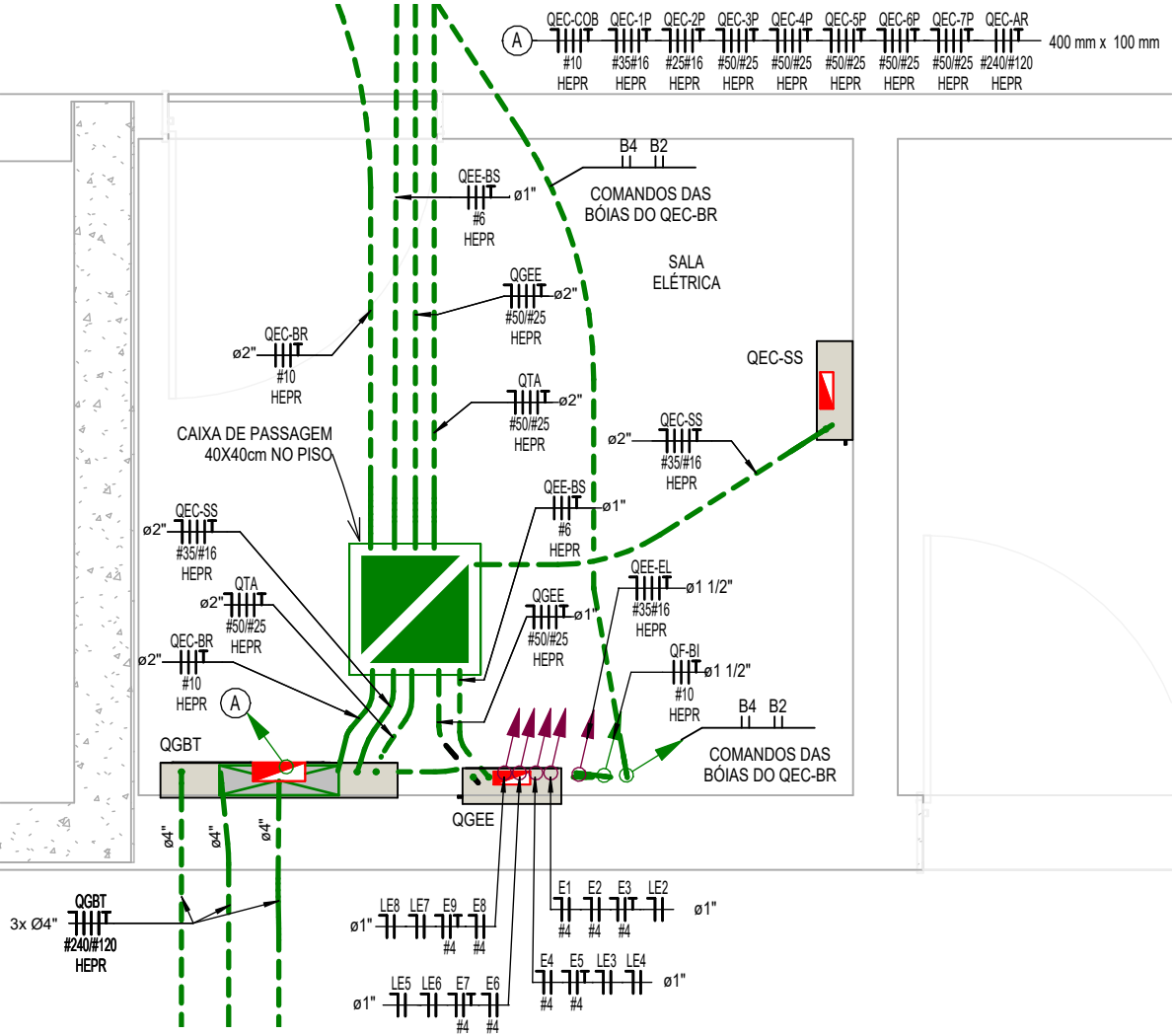
BARRILETE - DETALHE PRUMADA

1 : 75



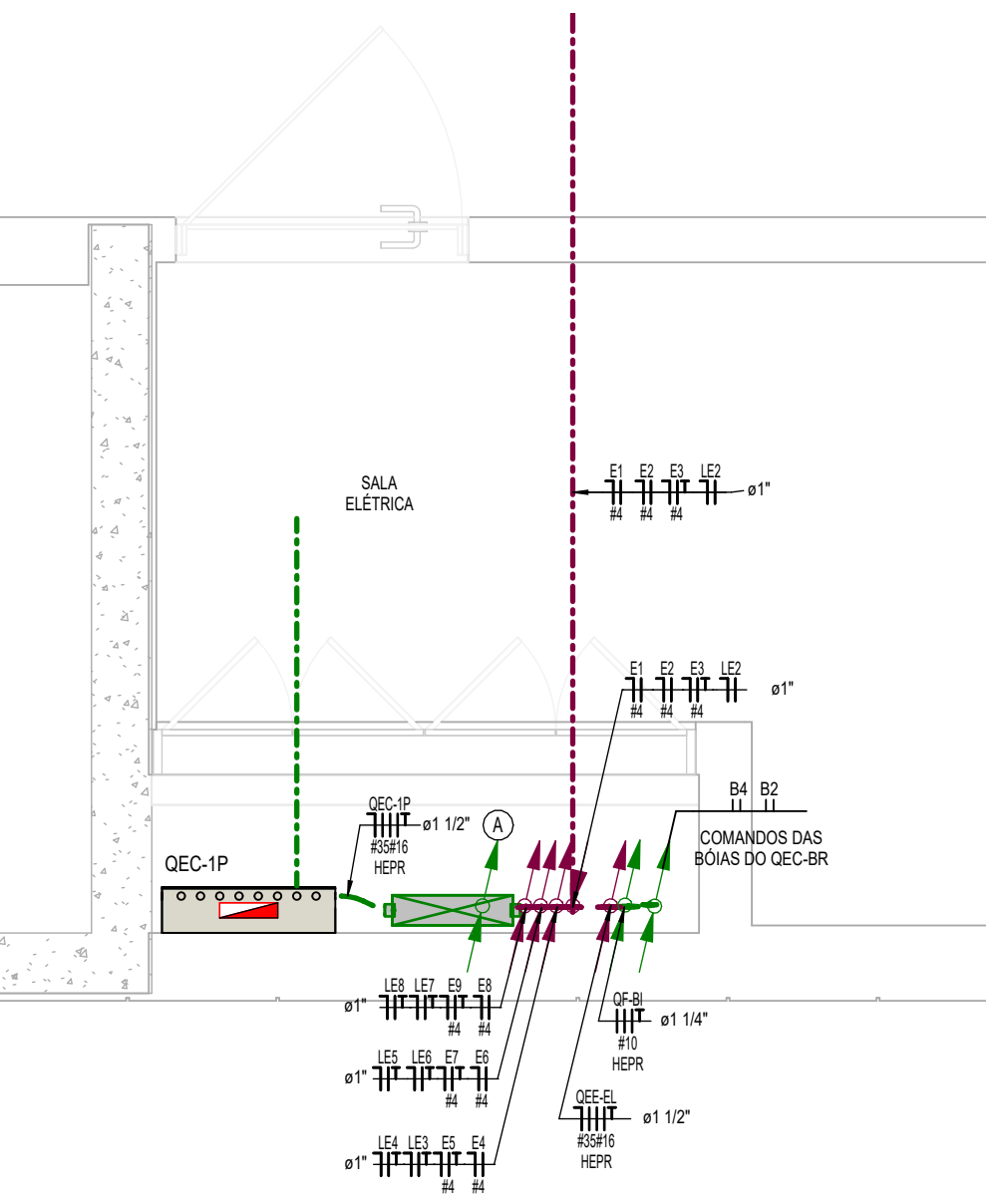
CASA DE MÁQUINAS - DETALHE PRUMADA

1 : 25



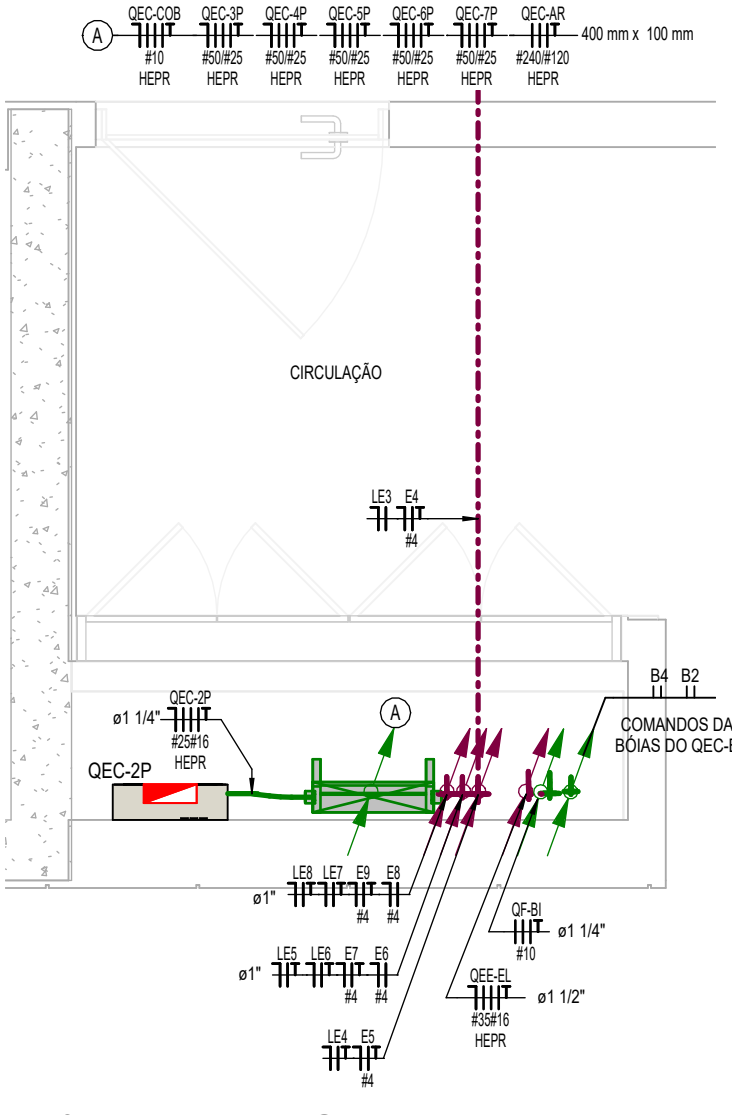
SUBSOLO - DETALHE PRUMADA

1 : 25



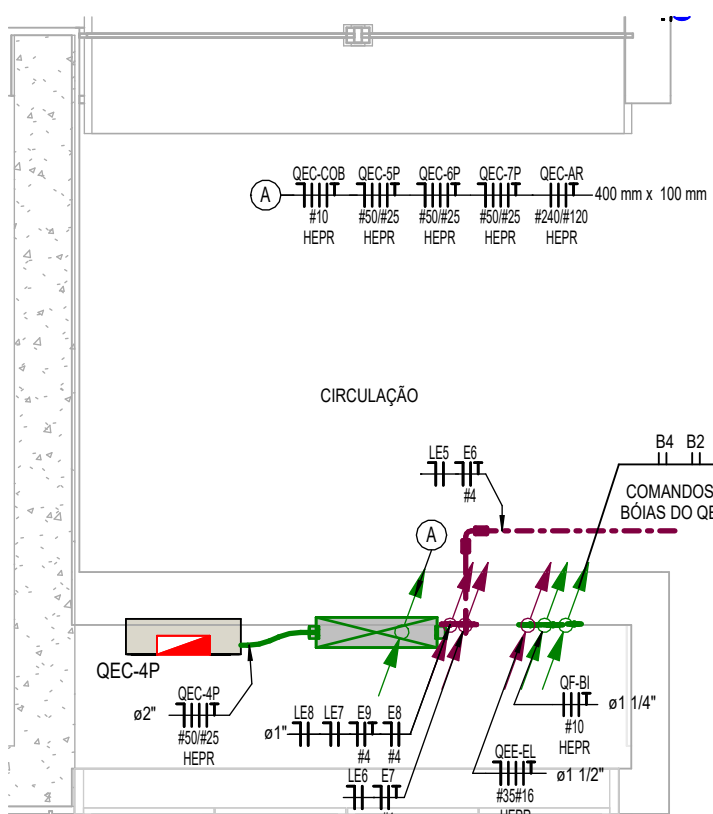
1º PAVIMENTO - DETALHE PRUMADA

1 : 25



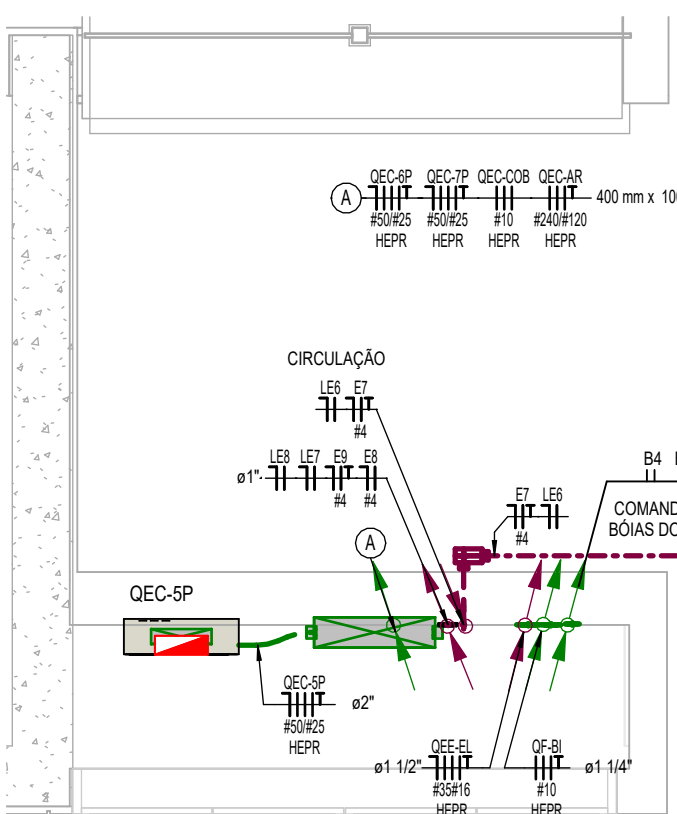
2º PAVIMENTO - DETALHE PRUMADA

1 : 25



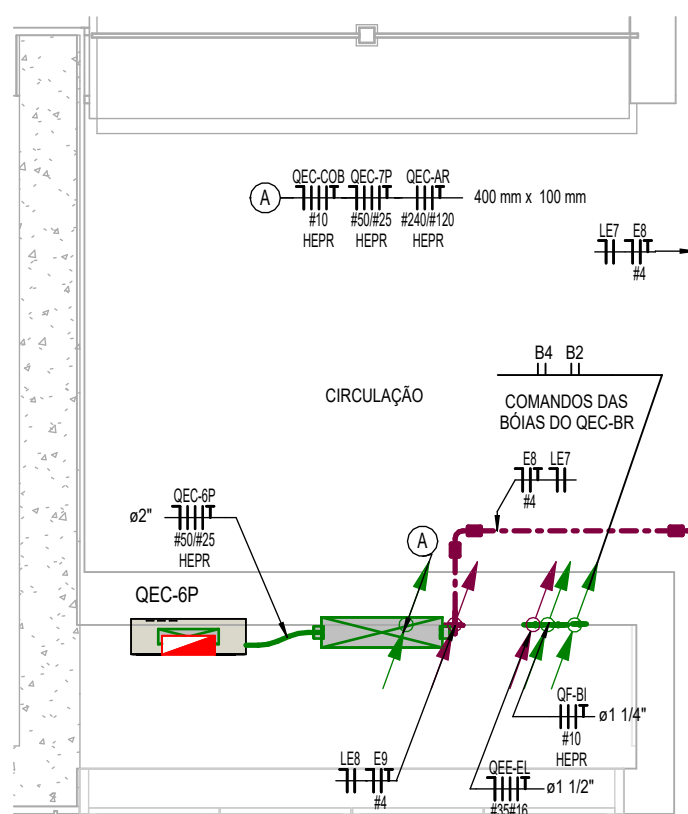
4º PAVIMENTO - DETALHE PRUMADA

1 : 25



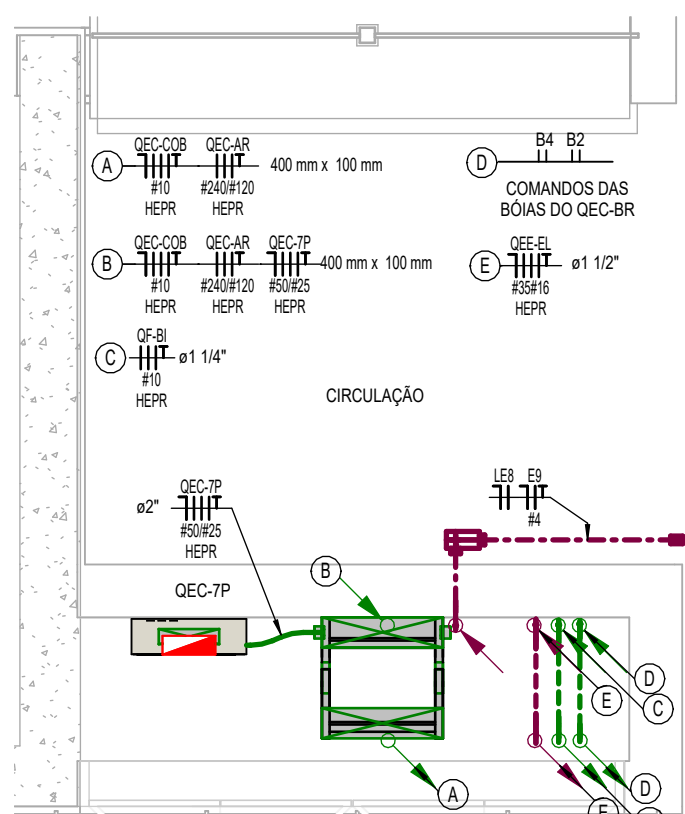
5º PAVIMENTO - DETALHE PRUMADA

1 : 25



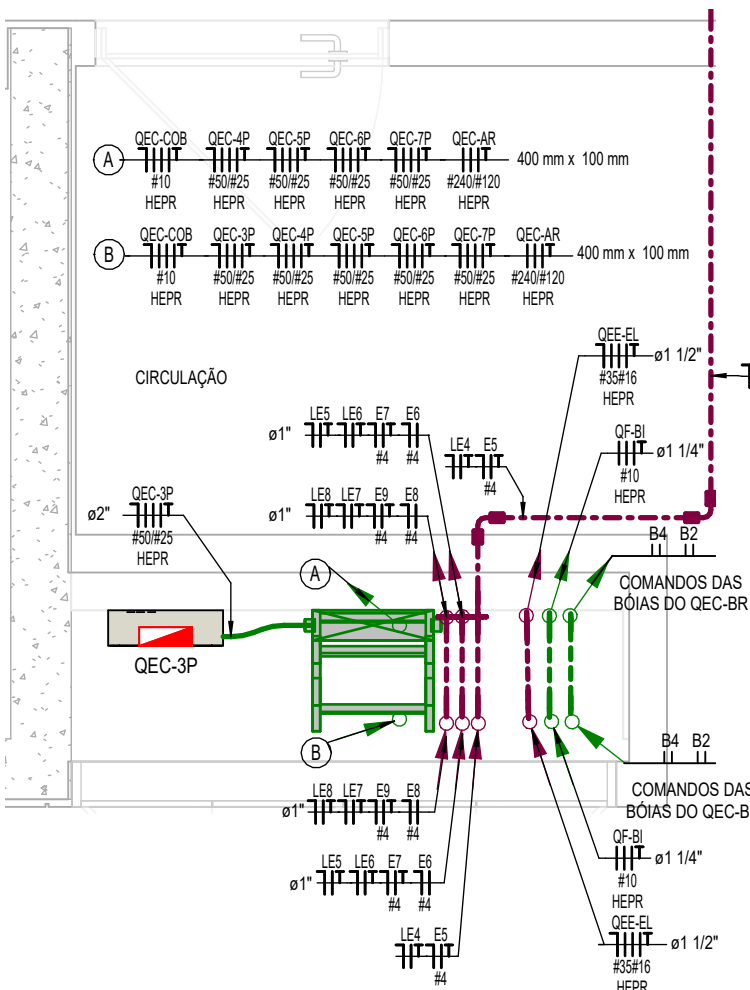
6º PAVIMENTO - DETALHE PRUMADA

1 : 25



7º PAVIMENTO - DETALHE PRUMADA

1 : 25



3º PAVIMENTO - DETALHE PRUMADA

1 : 25

TABELA DE EQUIVALÊNCIA DE ELETRODUTOS		
Ø POLEGADAS	Ø mm/PVC	Ø mm / AÇO
1/2"	20mm	16mm
3/4"	25mm	20mm
1"	32mm	25mm
1.1/4"	40mm	32mm
1.1/2"	50mm	40mm
2"	60mm	50mm
2.1/2"	75mm	65mm
3"	85mm	80mm
4"	110mm	100mm

NOTAS

- LEGENDAS E NOTAS GERAIS VER FOLHA 01/23

MPMG

Ministério Público do Estado de Minas Gerais

fábrica civil

www.fabricacivil.com.br

SEDE DAS PROMOTORIAS DE JUSTIÇA DE IPATINGA-MG

AV. DESPACHANTE RUI DIALMA BARBOSA, Nº 31 - CENTRO - IPATINGA/MG

CONTRATANTE: MINISTÉRIO PÚBLICO DE MINAS GERAIS

CONTEÚDO: ENTRADA DE ENERGIA E ALIMENTADORES

AUTOR DO PROJETO: ROBERTO TEIXEIRA MOURA

ENGENHEIRO ELETRICISTA: ROBERTO TEIXEIRA MOURA

COORDINADOR DO PROJETO: ANDRÉ V. LAPREGA

ARQUITETO E URBANISTA: Como indicado

ASSINATURA: [assinatura]

ASSINATURA: [assinatura]

ASSINATURA: [assinatura]

ASSINATURA: [assinatura]

DISCIPLINA: ELE

ETAPA DO PROJETO: EXECUTIVO

FOLHA: ELE

09/23